

«СОГЛАСОВАНО»
Глава администрации ПМР
И.А. Тодоров
2015г.

«СОГЛАСОВАНО»
начальник ОУВД ОМВД
России по Пограничному району
С.И. Середина
« 30 » _____ 2015г.



«УТВЕРЖДАЮ»
Директор
бюджетного общеобразовательного
учреждения «Жариковская средняя
общеобразовательная школа
Пограничного муниципального района»



И.М. Делосенко
« 30 » _____ 2015г.

ПАСПОРТ

дорожной безопасности образовательного учреждения
филиала муниципального бюджетного общеобразовательного учреждения "Жариковская
общеобразовательная школа Пограничного муниципального района" в с. Богуславк



«СОГЛАСОВАНО»
Глава администрации ПМР
И.А. Тодоров
2015г.

«СОГЛАСОВАНО»
начальник ОГИБДД ОМВД
России по Пограничному району
С.И. Середина
« 30 » _____ 2015г.



«УТВЕРЖДАЮ»
Директор
бюджетного общеобразовательного
учреждения «Жариковская средняя
общеобразовательная школа
Пограничного муниципального
района»

И.М. Делосенко
« 30 » _____ 2015г.

ПАСПОРТ

дорожной безопасности образовательного учреждения
филиала муниципального бюджетного общеобразовательного учреждения "Жариковская
общеобразовательная школа Пограничного муниципального района" в с. Богуславк

Общие сведения

Муниципальное бюджетное общеобразовательное учреждение "Жариковская средняя общеобразовательная школа Пограничного муниципального района"

Тип ОУ Муниципальное бюджетное общеобразовательное учреждение

Юридический адрес ОУ: Приморский край, Пограничный район,
с. Жариково, ул. Кооперативная 33

Фактический адрес ОУ: Приморский край, Пограничный район,
с. Богуславка ул. Школьная 48

Руководители филиала МБОУ «Жариковская СОШ ПМР» в с. Богуславка:
Директор Федосенко Лариса Михайловна 25-5- 20

Заместитель директора
по учебной работе Стукан Ирина Ивановна 27-3- 46

Заместитель директора
по воспитательной работе Барабаш Инна Александровна 26-3-30

Ответственные работники
муниципального органа
образования Инженер МКОУ ЦОД МОУ Каплин Александр Валерьевич
п. Пограничный, ул. Советская 63 23-8-49

Ответственные от
Госавтоинспекции начальник отделения ОГИБДД
ОМВД России по Пограничному району С.А.Середа

Ответственные работники

за мероприятия по профилактике

детского травматизма

заместитель директора филиала

МБОУ «Жариковская СОШ ПМР»

в с. Богуславка

Стукан И.И.

26-3-30

Руководитель или ответственный
работник дорожно-эксплуатационной
организации, осуществляющей
содержание УДС*

Глава Жариковского сельского поселения

Антонюк Людмила Григорьевна

25- 3- 48

с. Жариково

Руководитель или ответственный
работник дорожно-эксплуатационной
организации, осуществляющей
содержание ТСОДД

Глава Жариковского сельского поселения

Антонюк Людмила Григорьевна

25- 3- 48

Количество учащихся _____ 70 _____

Наличие уголка по БДД _____ Холл _____
(если имеется, указать место расположения)Наличие класса по БДД _____ нет _____
(если имеется, указать место расположения)

Наличие автогородка (площадки) по БДД _____ нет _____

Наличие автобуса в ОУ _____ Пежо Боксёр 222314

Владелец автобуса _____ Муниципальное бюджетное общеобразовательное учреждение

"Жариковская средняя общеобразовательная школа Пограничного муниципального района"

Время занятий в филиала

МБОУ Жариковская СОШ в с. Богуславка:

1-ая смена: 09:00 – 15:35

внеклассные занятия: 15:00 – 19:00

Телефоны оперативных служб:

ОТДЕЛ ВНУТРЕННИХ ДЕЛ: П. ПОГРАНИЧНЫЙ, УЛ. КИРОВА 40 21-1-01

ФЕДЕРАЛЬНАЯ СЛУЖБА БЕЗОПАСНОСТИ

21-2-51

* Дорожно-эксплуатационные организации, осуществляющие содержание УДС, несут ответственность в соответствии с законодательством Российской Федерации (Федеральный закон «О безопасности дорожного движения» №196-ФЗ, КоАП, Гражданский кодекс).

- 01 пожарная охрана
 - 02 полиция
 - 03 скорая помощь
 - 112 единый телефон службы спасения
-

Содержание

I. План-схемы ОУ.

- 1) район расположения ОУ, пути движения транспортных средств и детей (учеников, обучающихся) и организация дорожного движения в непосредственной близости от образовательного учреждения с размещением соответствующих технических средств (Приложение 1)
- 2) пути движения транспортных средств к местам разгрузки/погрузки и рекомендуемых безопасных путей передвижения детей по территории образовательного учреждения. (Приложение 2)

II. Информация об обеспечении безопасности перевозок детей специальным транспортным средством (автобусом).

- 1) общие сведения;
- 2) маршрут движения автобуса до ОУ; (Приложения 3, 4)

Комментарий к плану - схеме района расположения ОУ

- 1. Район расположения образовательного учреждения определяется группой жилых домов
- 2. Территория, указанная в схеме, включает в себя:
 - образовательное учреждение;
 - жилые дома, в которых проживают ученики данного образовательного учреждения;
 - автомобильные дороги;
- 3. На схеме обозначено:
 - расположение жилых домов, зданий и сооружений;
 - сеть автомобильных дорог;

- пути движения транспортных средств и пути движения детей (учеников) в/из образовательного учреждения
- названия улиц и нумерация домов.

II. Информация об обеспечении безопасности перевозок детей специальным транспортным средством (автобусом).

Общие сведения

Марка _____ Пежо Боксёр 222314 Транспортное средство для перевозки детей
 Модель _____
 Государственный регистрационный знак _____ н 001 ах 125
 Соответствие конструкции требованиям, предъявляемым к школьным автобусам
Соответствует

1. Сведения о водителе автобуса

Фамилия, имя, отчество	Принят на работу	Стаж в категории D	Дата предстоящего мед. осмотра	Период проведения стажировки	Повышение квалификации	Допущенные нарушения ПДД
Сабуров Владимир Валентинович	ноябрь 2011 г.	9 лет	ноябрь 2015г.		18.05.2015	нет

2. Организационно-техническое обеспечение

- 1) Лицо, ответственное за обеспечение безопасности дорожного движения:
- 2) Толстобров Александр Михайлович назначено

_____, прошло аттестацию
 (перееаттестацию) _____,
 телефон 26330

- 2) Организация проведения предрейсового и послерейсового медицинского осмотра водителя:
 Осуществляет Бурдуковская Т.А.
 на основании Договор №6 от 12.01.2015г

действительного до 31.12.2015г.

3) Организация проведения предрейсового технического осмотра транспортного средства:
осуществляет А.М.Толстобров.
на основании удостоверения № 002218
действительного до 23 мая 2019г.

4) Дата очередного технического осмотра _____ 31.01.2016

5) Место стоянки автобуса в нерабочее время школьный гараж с.Жариково
меры, исключая несанкционированное использование _____

5) Наличие постоянного диспетчерского контроля за движением автобуса
_____, в том числе с использованием систем
спутниковой навигации _____

6) Оснащение техническим средство контроля «тахографом» _____
_____ оснащён _____ дата калибровки «26» августа 2015 г.

3. Сведения о владельце

Юридический адрес владельца Приморский край, Пограничный район,
с. Жариково, ул. Кооперативная 33

Фактический адрес владельца Приморский край, Пограничный район,
с. Богуславка ул. Школьная 48

Телефон ответственного лица 25- 5 - 20

4. Сведения об организациях, осуществляющих перевозку детей специальным транспортным средством (автобусом)

----- МБОУ «Жариковская СОШ ПМР»-----

5. Сведения о ведении журнала инструктажа

Журнал о проведении инструктажа с водительским составом

Начат; 11.01.2011

Маршрут движения автобуса ОУ

Приложение 3

СХЕМА МАРШРУТА
(общий вид на картографической основе)

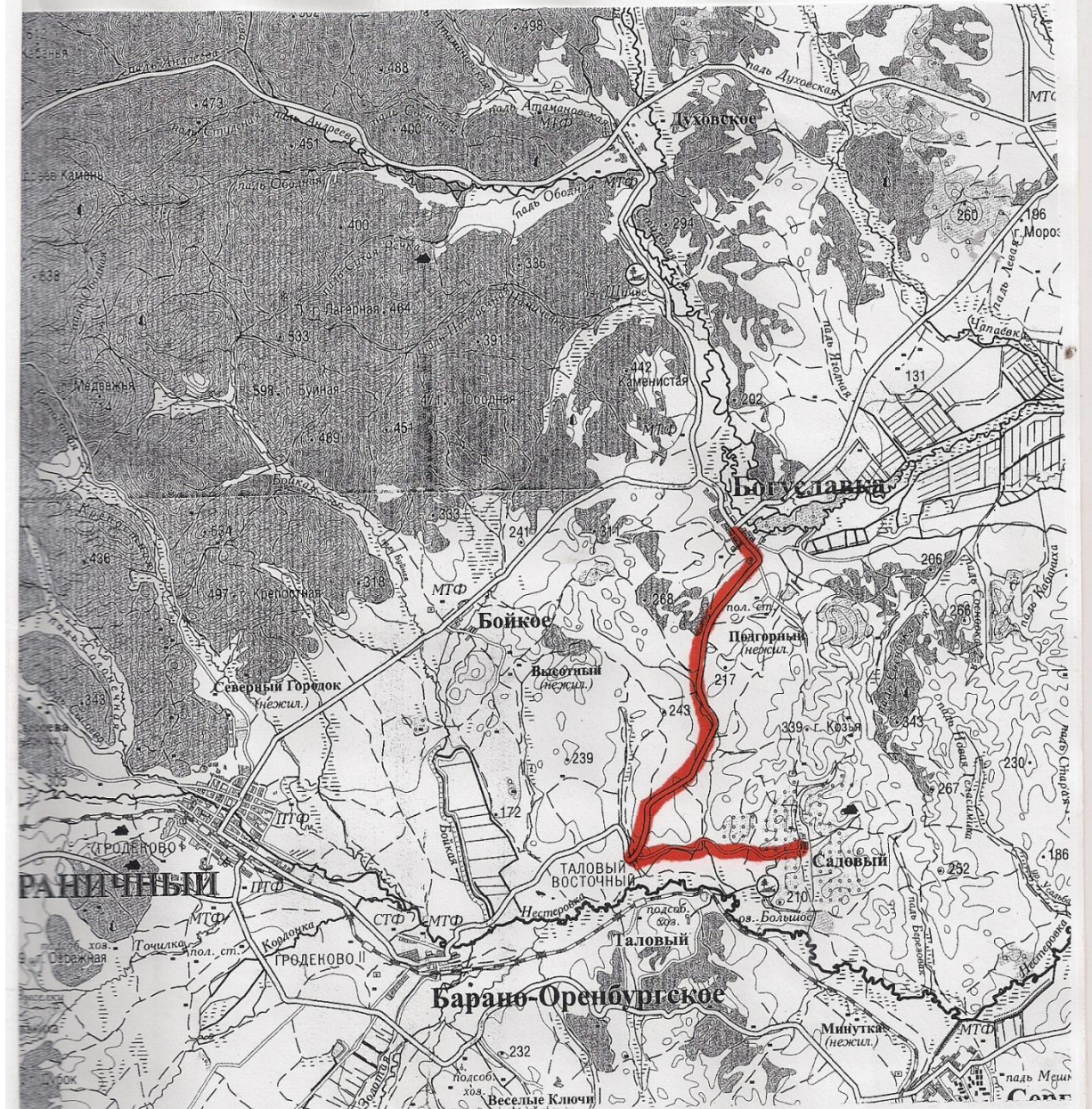


Схема маршрута движения специального транспортного средства составляется с учетом рекомендаций к составлению схемы маршрута движения автобуса образовательного учреждения.